

Wir suchen für unser Büro in Bochum eine

## **WERKSTUDENT\*IN** Schwerpunkt SketchUp/Enscape (m/w/d)

### **// ÜBER UNS**

SODA GROUP ist eines der bekanntesten Beratungs- und Planungsbüros im international geprägten Food- und Hospitality Markt. Interdisziplinär, zuverlässig, menschlich. Seit 1993 unterstützen wir Unternehmen und Organisationen im In- und Ausland dabei, sich innovativ und zukunftsfähig im Gastronomiemarkt auszurichten.

Wir sind ein einzigartiges Team aus Spezialisten. Gemeinsam mit unseren Kunden entwickeln wir neue gastronomische Konzepte und Marken. Dabei steht der Mensch grundsätzlich im Mittelpunkt – methodisch bei unserer Arbeit ebenso wie im alltäglichen Miteinander. Wir befassen uns intensiv mit gesellschaftlichen Trends, aber auch mit den Bedürfnissen Einzelner. Zur Zeit liegt der Fokus sehr stark auf den Themen NEW FOOD und NEW WORK oder NEW TECHNOLOGY.

Die rund 70 Mitarbeiter unserer Büros in Bochum, Frankfurt am Main, Fürth, und Schrobenhausen arbeiten bereichs- und standortübergreifend in interdisziplinär aufgestellten Teams. So fließen in jedes Projekt die Kreativität und Expertise verschiedener Professionen ein.

### **// DEINE AUFGABEN**

In unserem Office Bochum erwartet Dich ein junges Team, das sich auf Deine Unterstützung freut. Du unterstützt unsere Planer im kreativen Prozess und hilfst bei der Entwicklung und Konstruktion unserer Entwürfe im Programm SketchUp und Enscape.

### **// WARUM WIR?**

Weil Du bei uns lernen kannst, wie eine Gastronomie entsteht. Wie aus einer Idee ein Entwurf wird – mit allem, was dazu gehört. Und aus dem Entwurf schließlich ein echter Raum, in dem Menschen gerne ihre Zeit verbringen.

### **// WARUM DU?**

Weil du jede Woche zwei (oder mehr) Tage Zeit hast, um mit uns zu arbeiten. Dabei möchtest Du etwas hinzulernen, aber auch Deine Stärken in unsere Projekte einbringen und mit Deinen Ideen neue Impulse setzen. Alle Semester aus dem Bereich (Innen-)Architektur sind bei uns willkommen.

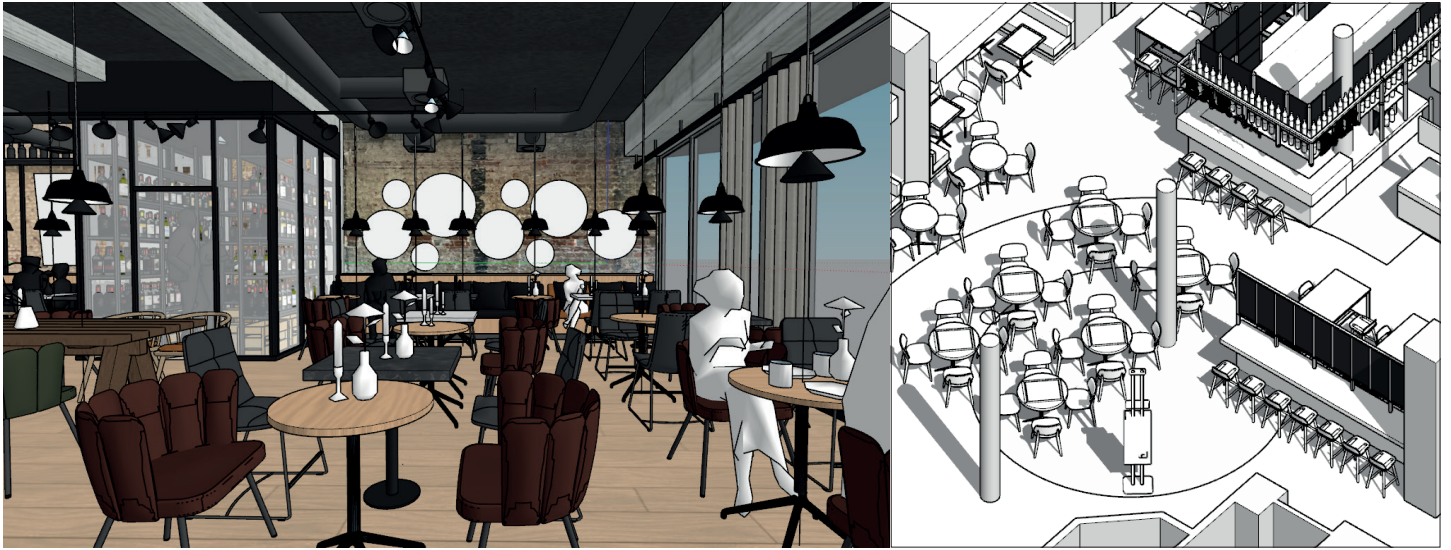
### **// MEET THE TEAM!**

Wenn Du Dir also interessante & herausfordernde Projekte, faire Vergütung, viel Abwechslung und die nettesten Kolleg\*innen wünschst, bewirb Dich am besten sofort.

Deine Bewerbung inklusive Lebenslauf und gegebenenfalls Arbeitsproben sendest Du bitte per E-Mail im PDF-Format an: Andrea Gellner // [gellner@soda-group.com](mailto:gellner@soda-group.com).

Bei weiteren Fragen hilft sie Dir gerne auch unter 0234.50797-0 weiter.

Bitte teile uns auch mit, wann du bei uns starten könntest.



Wir suchen für unser Büro in Bochum eine

## **STUDENTISCHE AUSHILFE** Schwerpunkt SketchUp/Enscape (m/w/d)

### **// ÜBER UNS**

SODA GROUP ist überall dort zu finden, wo trendorientierte Gastronomie entwickelt, geplant und umgesetzt wird. Wir unterstützen unsere Kunden im gesamten Außer-Haus-Markt dabei, sich zukunftsorientiert und zukunftsfähig auszurichten, damit sie auch in schwierigen Zeiten gut aufgestellt und erfolgreich sind.

Seit über 20 Jahren arbeiten wir mit den Top-Playern in der Marken-/Systemgastronomie und Hotellerie, wie z.B. L'Osteria, Marché Mövenpick, Kamps, Nordsee und 25hours Hotels sowie in der Gemeinschaftsgastronomie mit Konzernen und Großunternehmen wie z.B. Adidas, Daimler, Porsche, ING, Siemens, New Work, Universal Music, Funke Mediengruppe zusammen.

Die rund 70 Mitarbeiter unserer Büros in Fürth, Bochum, Schrobenhausen und Frankfurt am Main arbeiten bereichs- und standortübergreifend in interdisziplinär aufgestellten Teams. So fließen in jedes Projekt die Kreativität und Expertise verschiedener Professionen ein.

### **// DEINE AUFGABEN**

Bei SODA GROUP lernst Du die berufliche Praxis in einem Planungsbüro näher kennen.

In unserem Office Bochum erwartet Dich ein junges Team, das sich auf Deine Unterstützung freut. Du unterstützt unsere Planer im kreativen Prozess und hilft bei der Entwicklung und Kontruktion unserer Entwürfe im Programm SketchUp und Enscape.

### **// DEIN PROFIL**

Alle Semester sind bei uns willkommen. Du Solltest allerdings 2 Tage/Woche Zeit haben. Gerne auch mehr.

Und wenn es Dir bei uns gefällt und Du zu uns passt, dann ist eine langfristige Zusammenarbeit nicht ausgeschlossen.

### **// INTERESSE?**

Deine Bewerbung inklusive Lebenslauf und gegebenenfalls Arbeitsproben sendest Du bitte per eMail im PDF-Format an: Frau Andrea Gellner // [gellner@soda-group.com](mailto:gellner@soda-group.com). Bitte teile uns auch den gewünschten Starttermin mit. Bei weiteren Fragen hilft sie Dir gerne auch unter 0234.50797-0 weiter.

Soda GmbH / Am Bergbaumuseum 43 / 44791 Bochum  
[soda-group.com](http://soda-group.com)